

mindray

DC-40

Sistema de ultrasonido de diagnóstico

Escaneo con una capacidad excepcional

FullHD)))



www.mindray.com

P/NE/ENG-DC-40 Full HD-210285X8P-20181022
© 2018 Shenzhen Mindray Bio-Medical Electronics Co., Ltd. All rights reserved.

mindray

Cuidado de la salud al alcance

Introducción de DC-40 con Full HD:

Para cumplir con la promesa de atención médica de calidad a su alcance, Mindray continúa presentando una solución innovadora, endocandose en contribuir al Servicio de Atención Primaria de Salud.

Como su socio más importante, este sistema de ultrasonido ofrece una capacidad excepcional para mejorar su desempeño.

Con la comprensión integral de su mente mejorada, el nuevo DC-40 con Full HD está diseñado para brindarle:



Definición de Imagen Superior



Diseño Ergonómico Superior



Mayo Confianza



Definición de imagen superior

"Seguir innovando" es la motivación de Mindray, y gracias a la pantalla Full HD, las tecnologías de imagen y la familia de transductores optimizados, el DC-40 con Full HD le brinda una claridad de imagen excepcional para una gama más amplia de diagnósticos clínicos.

Tecnologías de imagen mejora de la calidad para el diagnóstico.

Mediante la aplicación de tecnologías de imágenes superiores que se migran de los sistemas de ultrasonido de sistemas premium, el DC-40 con Full HD le brinda la mejora en la calidad de los detalles de la imagen.

- iClear (tecnología de imágenes de reducción de granulosidad)
- ad PSH (Armónicas de inversión de fase)
- iBeam: tecnología de imágenes de composición espacial

Familia de transductores optimizados: amplio rango de cobertura de aplicaciones

Con una combinación versátil de transductores, el DC-40 con Full HD ofrece el mejor rendimiento equilibrado en una amplia gama de aplicaciones y produce una calidad de imagen avanzada en diferentes de tipos de pacientes.

ComboWave

ComboWave Es una tecnología única para transductores lineales. Al aplicar un nuevo tipo de material piezoeléctrico compuesto, el DC-40 con Full HD obtiene un mejor espectro acústico y una menor impedancia acústica, y produce un mejor rendimiento de los transductores lineales.

Nuevos transductores volumétricos

Combinando los transductores volumétricos convexo y endocavitario y los paquetes de aplicación relacionados, DC-40 con Full HD presenta la solución "Volumen-Dual", que brinda atención 4D dedicada al cuidado de la mujer desde los exámenes prenatales hasta la revisión del embarazo.



Volumen-Dual

Solución urológica

Los transductores biplanos diseñados especialmente, incluidos los micro-convexos lineales / convexos y duales, ofrecen una solución versátil.



Solución urológica

One-key switch

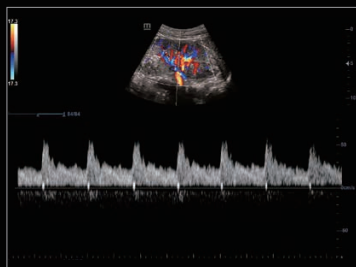
Los modos de examen recientes se enumeran en el lado derecho de la pantalla táctil. Puede cambiar el modo de uso frecuente con un solo click para simplificar el flujo de trabajo.



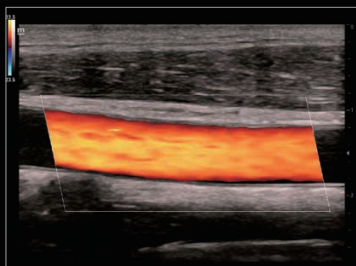
One-key switch



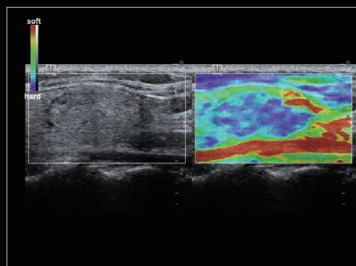
Riñón Normal, 2D



Triple arteria del riñónx



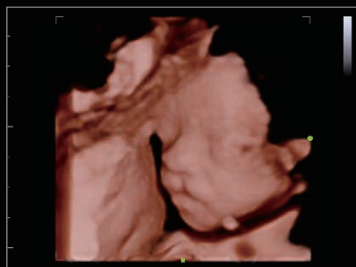
Color carotido



Elastografía natural al tacto de la masa tiroidea.



Corazón fetal CFM



Cara fetal iLive

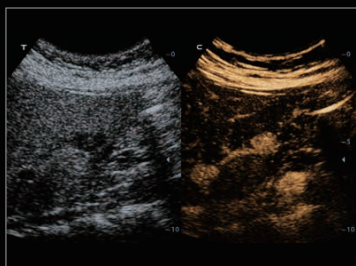
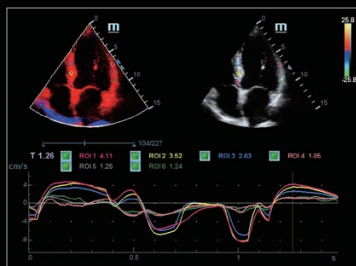


Imagen de contraste UWN, tumor hepáticox



TDI QA

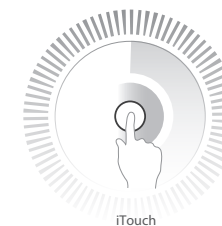
Diseño más ergonómico

Aplia gama de herramientas : garantía de precisión con comodidad.

DC-40 con Full HD ofrece una gama de herramientas que maximizan la precisión de diagnóstico con comodidad. Con cobertura de imagen general, obstetricia / ginecología y cardiología, el DC-40 con Full HD le brinda una solución completa para las aplicaciones clínicas principales, con un flujo de trabajo simplificado para la eficiencia.

iTouch

iTouch es una solución de optimización de imagen automática con un solo botón, que es capaz de optimizar la calidad de imagen automáticamente, incluso en modo B / PW.



Smart OBP

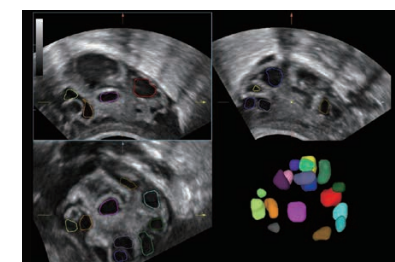
Proporciona mediciones automáticas precisas para los parámetros fetales examinados con mayor frecuencia, incluyendo BPD, OFD, HC, AC y FL.



Smart OB

Smart FLC

FSmart FLC es una herramienta para detectar automáticamente el número de folículos y calcular el de cada folículo. También proporciona un informe con marcas de color para el estudio.



Smart FLC

Smart Face

Smart Face proporciona una optimización rápida e inteligente para el rostro fetal con la operación de un solo toque. Elimina inmediatamente las oclusiones y elimina la información de ruido, generando una visión óptima de la cara fetal fácilmente.

iLive

Ofrece una vista más realista del rostro fetal. Integrando herramientas avanzadas de optimización de la posición de la luz.

Ergonómico para facilidad de uso.



Confiable

Durante décadas, Mindray se ha preocupado por mejorar la seguridad, la precisión y la estabilidad de sus productos, para garantizar la satisfacción durante su diagnóstico diario.

Garantía de seguridad y estabilidad:



EMC (Compatibilidad Electromagnética)

Al obtener el certificado de prueba CB (el certificado para aprobación de EMC, Ref. Certif. No. FI-31332), DC-40 con Full HD alcanza la máxima garantía de nivel anti-interferencia, lo que garantiza la estabilidad de su calidad de imagen.



Clase B (Requisito de fuente de alimentación)

El nivel de suministro de energía requerido por el DC-40 con Full HD es de Clase B. Puede funcionar no solo bajo la condición de suministro de energía del hospital (Clase A), sino por el estado de la fuente de alimentación de la ciudad (Clase B), y le ofrece más seguridad y compatibilidad cuando opera DC-40 Full HD en cualquier entorno complicado.



iPoder (batería integrada)

Configurado con una batería incorporada, que ha obtenido el Certificado de Prueba CB (la certificación para la aprobación de la fiabilidad de la batería, Ref. Certif. No.SG PSB-BT-00022), el DC-40 con Full HD admite el escaneo durante más de 80 minutos sin fuente de alimentación externa, lo que mejora la continuidad de su trabajo diario, incluso cuando la fuente de alimentación es deficiente, y garantiza la movilidad.



Panel de control integrado, diseño antipolvo.



Manejo del cable del transductor, diseñado para regular y protección.



iScanHelper (tutorial incorporado)



IOS/Android aplicación



MedSight

Para los sistemas de diagnóstico por ultrasonido de rango de valor, es más importante garantizar una alta capacidad, confiabilidad y facilidad de uso a través de una planificación inteligente y una consideración orientada al cliente, en lugar de centrarse simplemente en mejorar la eficiencia de la operación. Esta es la actitud única de Mindray hacia el desarrollo de sistemas de ultrasonido de rango de valor.